

最高の保温素材

断熱機能の核となる保温材には、用途に応じて最高品質のダウンを選択しています。

優れたダウンは、軽量でコンパクトな収納が可能、

大量のデットエアを取り込んで優れた保温性能を発揮します。

保温材を包み込むシェルにも、強度、軽量性、撥水性に優れた素材を厳選しています。



優れた収納性と保温性の実現には最高品質のダウンが最適の素材です。

800⁺FP

見えない最高の断熱材「空気」を最大に含む天然繊維が「ダウン」です。良質な1オンス(28.35g)のグースダウンには200万以上のふわふわのフィラメントや伸展部があり、多量の空気を取り込んで優れた断熱効果を発揮します。「エアX・EX」「パフ」モデルに使用する「800フィルパワー」のホワイトグースダウンは、わずか1オンスで約800立方インチ(約13リットル)を満たすことが可能、軽量・コンパクトで、暖かく・快適な睡眠を実現します。

720⁺FP

「エアSL」「ダウンプラス」モデルには、高品質な「720フィルパワー」のダウンを使用し、高機能と優れたコストパフォーマンスを実現しています。



世界標準IDFLの徹底した品質管理

「フィルパワー」はダウンの性能を評価する重要な基準のひとつです。これは一定の条件下で1オンス(約28.35g)のダウンの復元力を測定し数値で表したものです。当社では、「フィルパワー」の測定においては現在の世界標準であるアメリカ方式を採用。工場併設のラボでの検査に加えて、随時IDFL(International Down And Feather Laboratory)に依頼して計測しています。



グースダウンとダックダウンについて

寝袋に使用している羽毛は、皮膚が進化の過程で変化したものであり、哺乳動物の体毛にあたります。羽毛にはフェザーとダウンがあり、軽量・コンパクトな機能を求める寝袋にはダウンを主に使用しています。また、ダウンにはグース(がちょう)とダック(あひる)があり、一般的にはグースのほうがダックに比べてダウンボールが大きく、かさ高性に優れていると言われており、大量の空気を取り込むことによって高い保温性を発揮します。グースダウンは羽枝、小羽枝が細くて柔らかいために、ドレープ性、保温性、耐久性にも優れた特性を持っています。



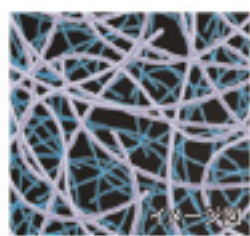
グースダウン



ダックダウン

Micro Lite™

アルファライトモデルには、独自で開発した寝袋用の中わた「マイクロライトTM」を採用しています。「マイクロライトTM」は熱移動の原理に基づいて、1.5デニールのマイクロ繊維、3デニールと4デニールの中空ポリエステル繊維を組み合わせた新しい保温素材で、一般的な中空ポリエステル中わたと比較すると、保温性に優れているだけでなく非常にコンパクトな収納が可能です。



Air Flake®

「エアフレイク®」は、天然の保温材である羽毛の形状や特性を分析。究極のバイオ・ミメティック・マテリアル(生体模倣材料)から生まれた、まったく新しい中わたです。羽毛のような柔らかな風合いを持った「エアフレイク®」は、軽量でかさ高性・保温性に優れ、高い圧縮性・回復性により軽量コンパクトな収納が可能です。何よりも、湿潤時に保温性の低下が少ない特性が、「軽く・ちいさく・暖かく・濡れに強い」寝袋を実現、長期の山行、旅、冒険でも、雨や湿度に負けないパートナーです。

